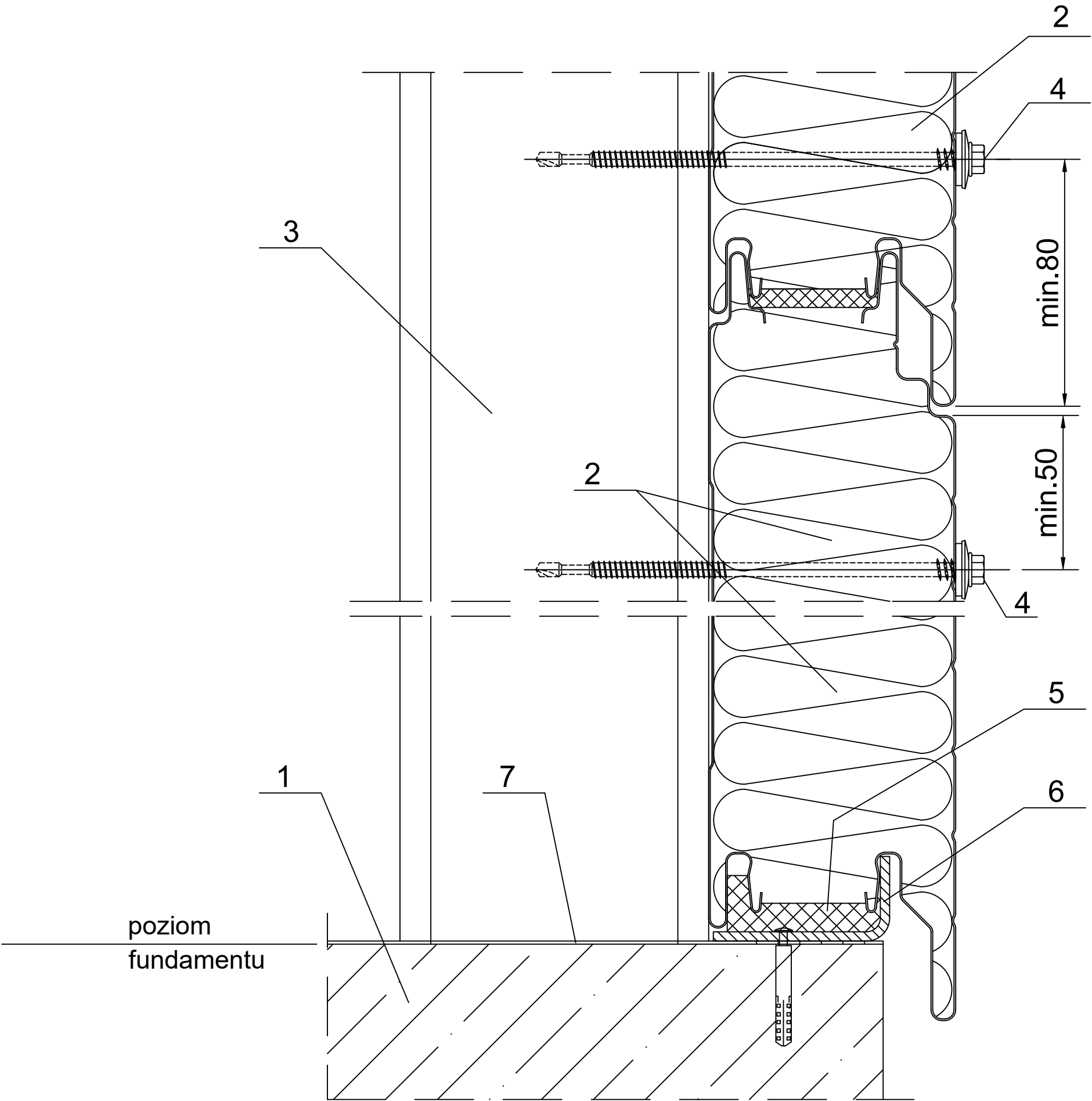


Data	Data zmiany	Oznaczenie szczegółu  M30/S21-a	Nr rysunku	Zmiana
Opracował Ruukki	Zmiana		-	
Skala 1:2	Obiekt		Nr pliku P2001/003-00040	



- 1. Belka podwalinowa wg P.T. konstrukcji.
- 2. Ruukki SP2D PIR.
- 3. Słup stalowy wg P.T. konstrukcji.
- 4. Łącznik do płyty dla słupa gorącowalcowanego lub dla słupa zimnogiętego.
- 5. Impregnowana uszczelka PIR lub pianka montażowa.
- 6. Indywidualna belka cokołowa.
- 7. Izolacja pozioma wg P.T. architektury.

UWAGI:  
Prawidłowo zamontowane płyty powinny mieć ściśniętą uszczelkę w min. 30%.